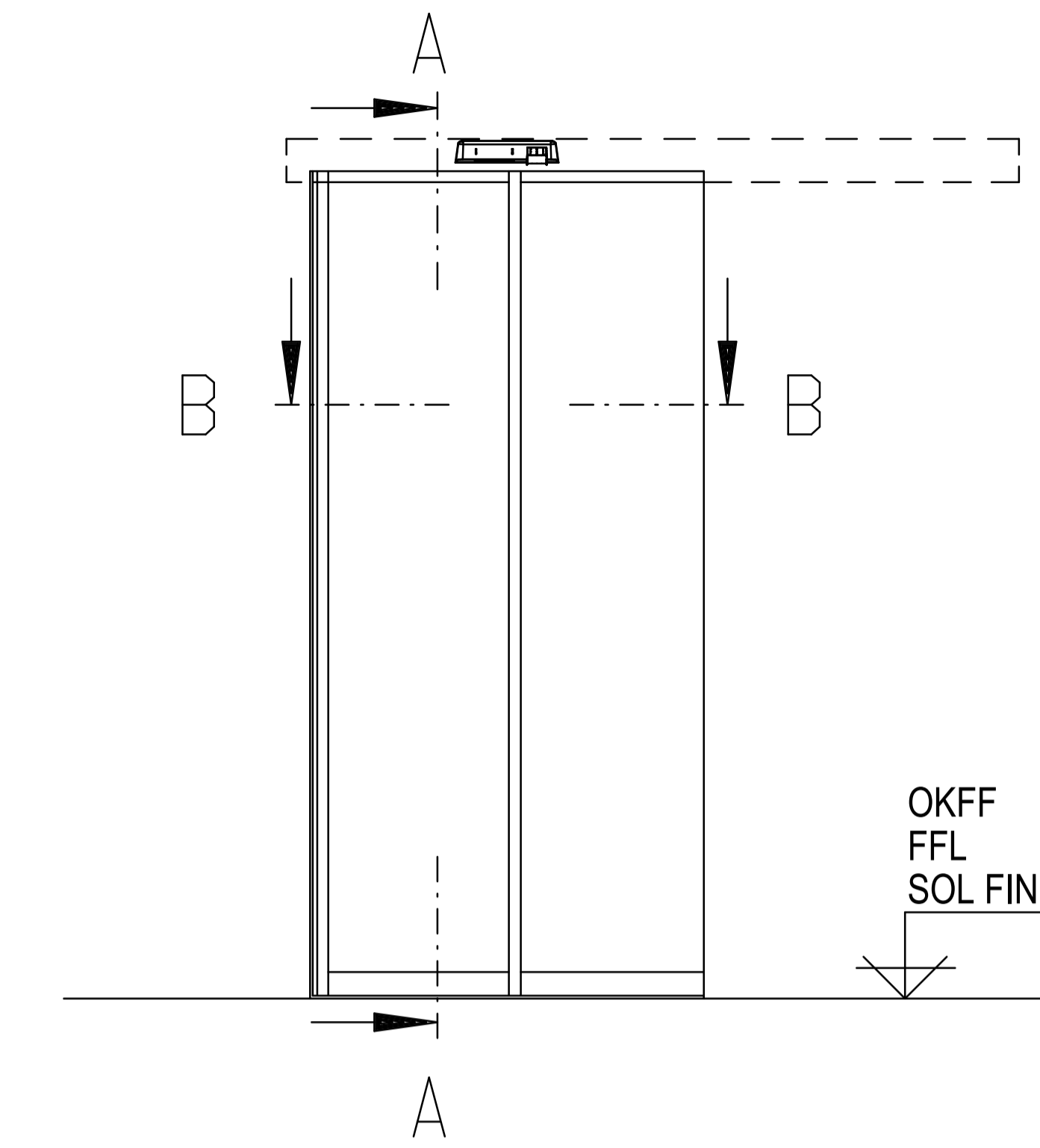
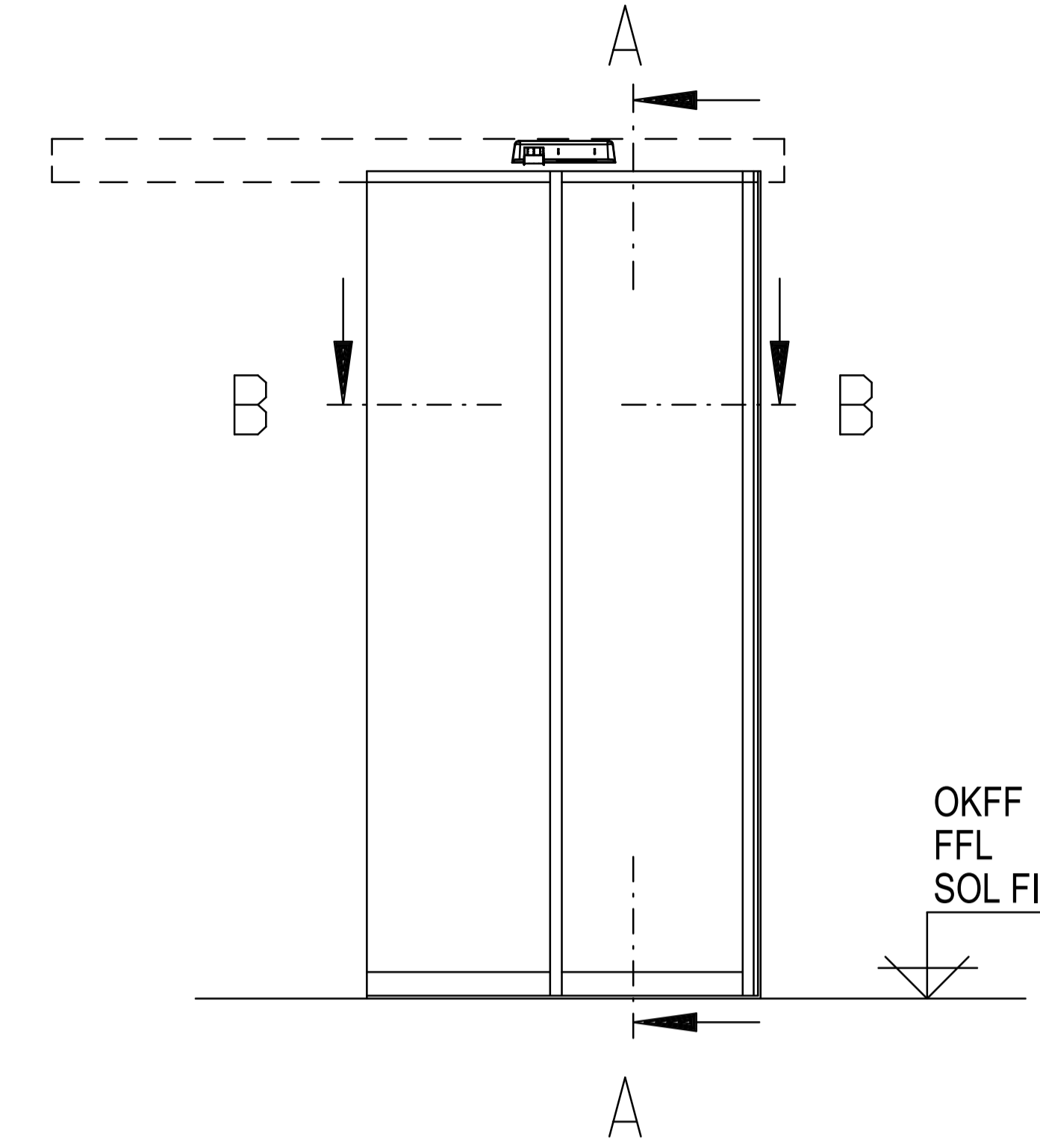


DIN rechts / rechts öffnend

DIN links / links öffnend

front view  
Ansicht Aussen  
vue de face

front view  
Ansicht Aussen  
vue de face



**B - B**

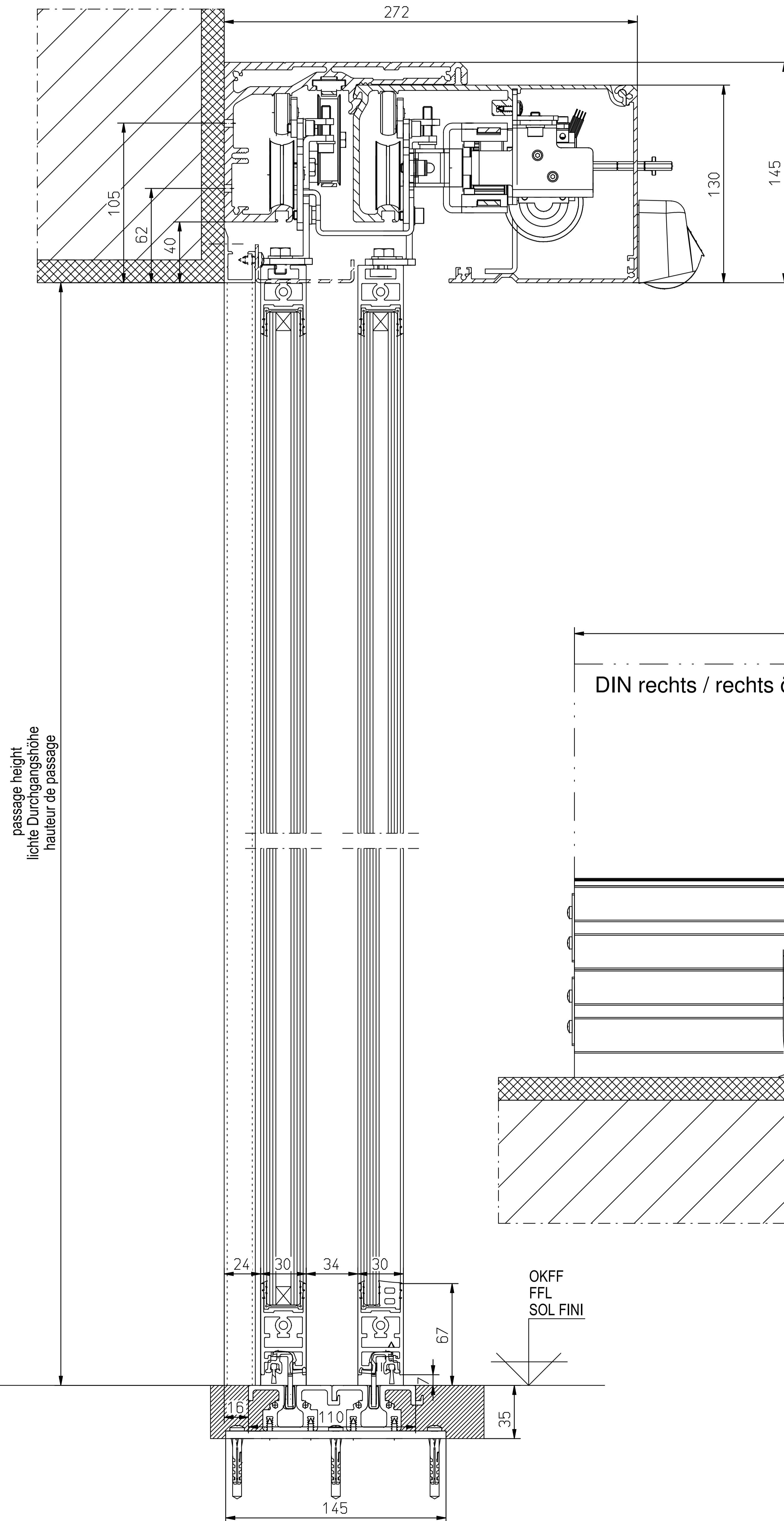
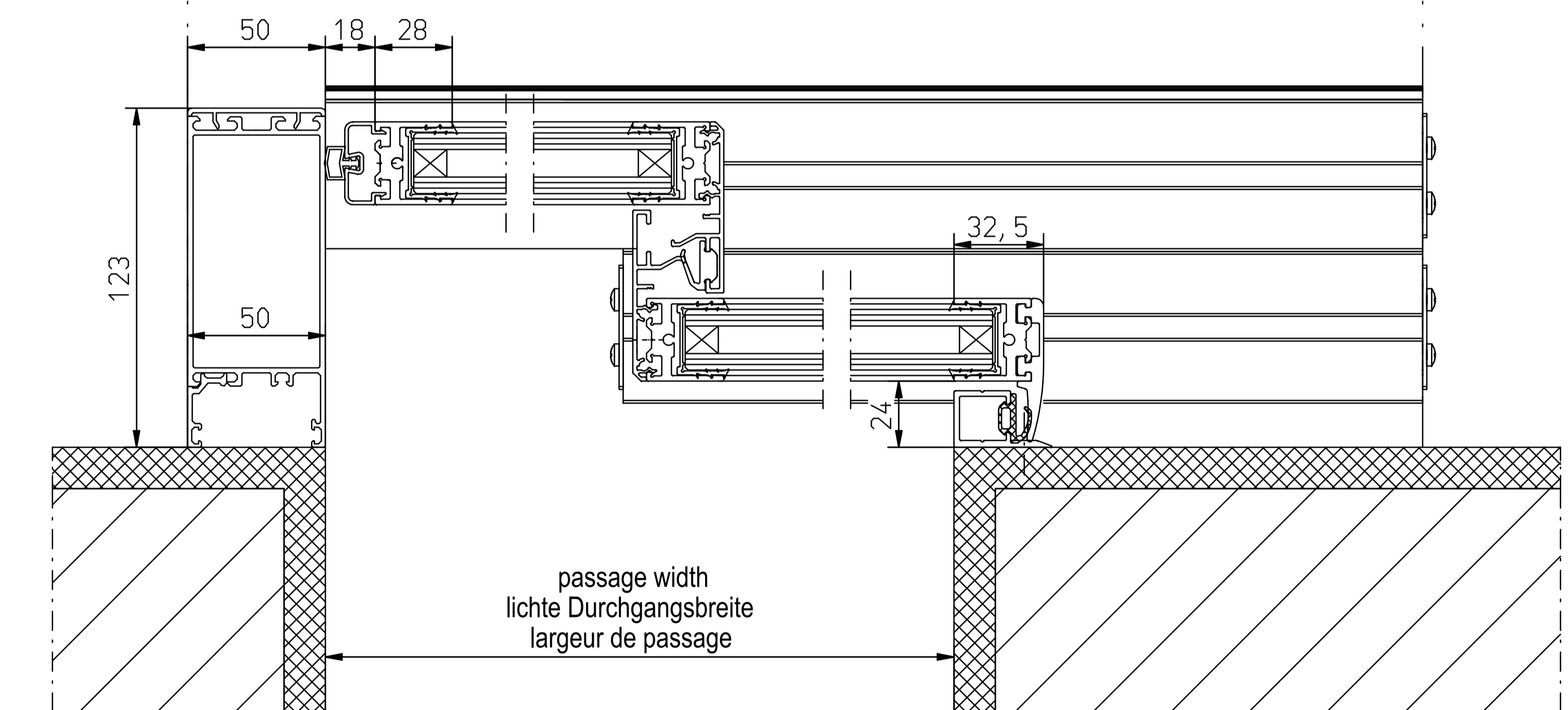
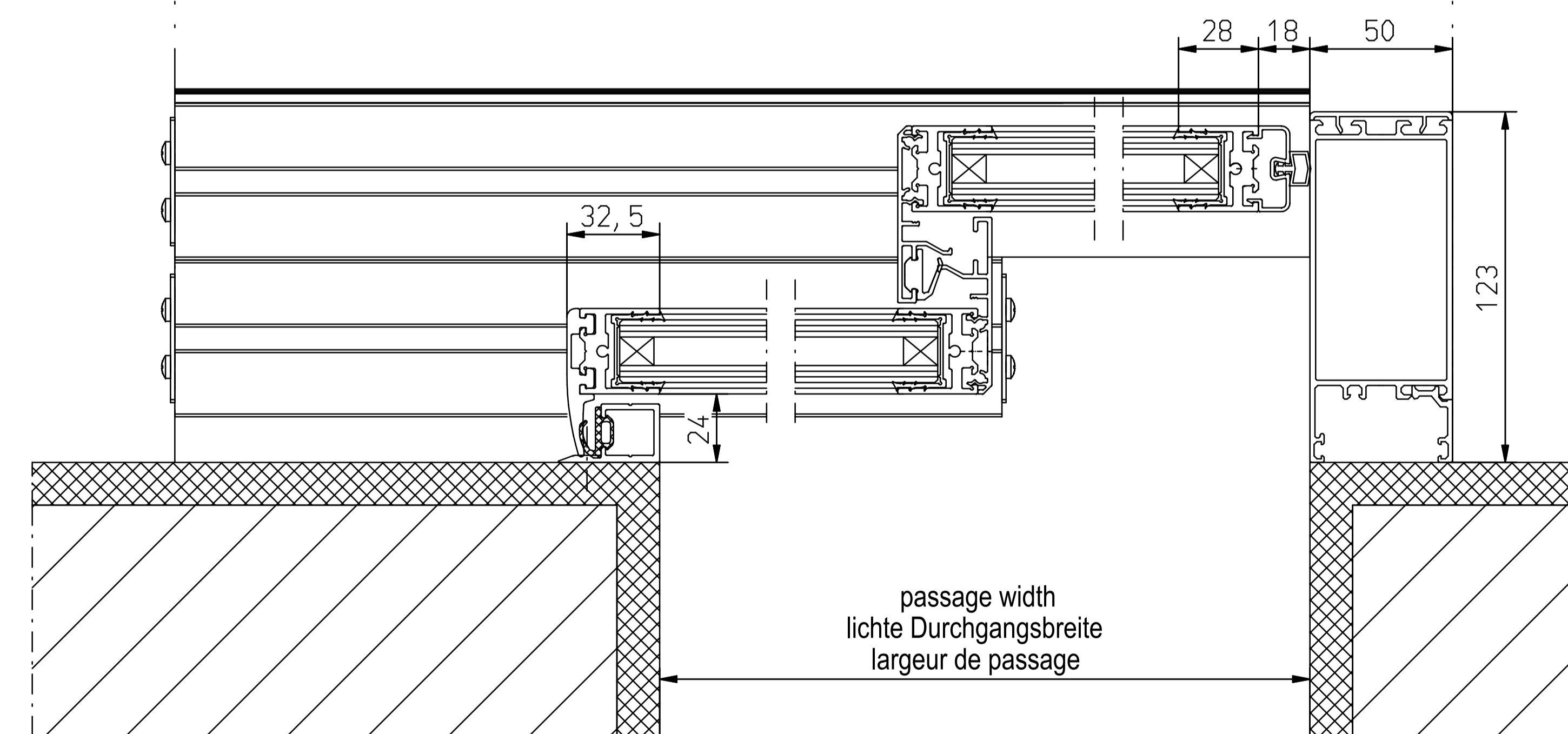
**B - B**

cover / Antriebsverkleidung / capot

cover / Antriebsverkleidung / capot

DIN rechts / rechts öffnend

DIN links / links öffnend



OKFF  
FFL  
SOL FINI

	Datum		Benennung
Bearb.	20.07.2011	Johannpa.	EMT / EMT-F -Teleskopschiebetür- 2 flügelig -Telescopic sliding door- 2 door leaves -Porte télescopique à 2 vantaux avec parties fixes
Gepr.			
Norm			Zeichnung - Nr.
			A-9905030 EMT-2 MW
GU Automatic GmbH www.g-u.com			Änderungen vorbehalten